



# БИОЛОГИЈА

НАСТАВНА СРЕДСТВА И ПОМАГАЛА

**БМ001**

Стандардни скелет 170 cm

Димензије:  
170x46x29 cm

Опис:  
Модел стандардног људског скелета 170 cm. Приказано је 206 костију у природној величини, троделна лобања и посебно уметнути зуби. Држач са подлогом. Израђен од пластике.



**БМ002**

Скелет 85 cm

Димензије:  
85x20x13 cm

Опис:  
Модел људског скелета 85 cm. Метални држач са пластичном подлогом. Израђен од пластике.



**БМ003**

Скелет 42 cm

Димензије:  
42x12x12 cm

Опис:  
Модел људског скелета 42 cm. Метални држач са пластичном подлогом. Израђен од пластике.



**БМ004**

Модел скелета 85 cm са венама и артеријама

Димензије:  
85x20x13 cm

Опис:  
Модел људског скелета 85 cm на коме су приказане кости тела и лобање, а на левој страни скелета представљене су и вене и артерије. Израђен од пластике. Држач са подлогом.



**БМ005**

Еластична кичма са лобањом и карлицом

Димензије:  
144x18x12 cm

Опис:  
Модел приказује структуру костију кичме, лобање и карлице. Држач са подлогом. Израђен од пластике.



**БМ006**

Пресек мушко-женске карлице

Димензије:  
12x12x28 cm

Опис:  
Модел карлице у 3D. Израђен у димензији упола мањој од природне. Израђен од пластике. Метална подлога.



**БМ007**

Лобања одраслог човека

Димензије:  
22x11x15 cm

Опис:  
Модел лобање одраслог човека у реалној величини. Састављен из два дела. Израђен од пластике.



**БМ008**

Велики мозак са артеријама

Димензије:  
17x17x13 cm

Опис:  
Модел великог мозга са артеријама, у реалној величини, састављен из седам делова. Израђен од пластике.

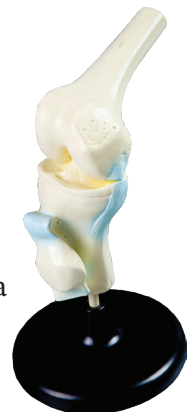


**БМ009**

Зглоб колена са лигаментима

Димензије:  
25x15x15 cm

Опис:  
Модел дела бутне кости и подколенице са лигаментима колена. Израђен од пластике.





**БМ010**

**Нога са крвним судовима**

Димензије:  
98x13x15 cm

Опис:  
Модел ноге који садржи кости ноге са покретљивим зглобовима, венама и артеријама. Има округлу подлогу. Израђен од пластике.

**БМ097**

**Модел стопала**

Димензије:  
11x25 cm

Опис:  
Модел реалне величине на коме су приказане функције стопала и спољашње анатомске структуре, са флексибилним вештачким лигаментима. Израђен од пластике. Постављен на пластичну основу.

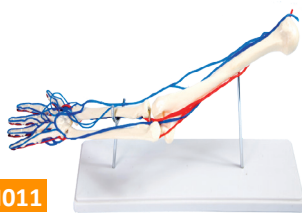


**БМ096**

**Модел кука са зглобом**

Димензије:  
27x20x18 cm

Опис:  
Модел реалне величине, израђен од флексибилног материјала, могућност ротације ка споља и унутра, са вештачким лигаментима. Постављен на пластичну основу.



**БМ011**

**Рука са крвним судовима**

Димензије:  
64x14x15 cm

Опис:  
Модел руке са покретљивим зглобом, венама и артеријама. Има правоугаону подлогу. Израђен од пластике.

**БМ095**

**Модел руке - длана**

Димензије:  
11x26 cm

Опис:  
Модел реалне величине који приказује функционалност руке и спољашње анатомске структуре, са флексибилним вештачким лигаментима. Израђен од пластике. Постављен на пластичну основу.



**БМ094**

**Модел зглоба лакта**

Димензије:  
8x12x20 cm

Опис:  
Модел реалне величине. Израђен од пластике. Постављен на пластичну основу.



**БМ092**

**Модел дигестивног система - Модел система за варење**

Димензије:  
85x35x10 cm

Опис:  
Модел реалне величине на коме је приказан дигестивни систем од усне шупљине, једњака, желуца до панкреаса, танког и дебелог црева који су попречно пресечени. Јетра је приказана заједно са жучном кесом. Дебело црево се одстрањује. Израђен од пластике. Постављен на пластичну основу, може да се прикачи на зид.



**БМ093**

**Модел рамена**

Димензије:  
18x13x23 cm

Опис:  
Модел реалне величине са флексибилним вештачким лигаментима. Израђен од пластике. Постављен на пластичну основу.



**БМ012**

**Око**

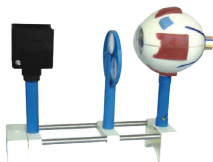
Димензије:  
14x9,5x10 cm

Опис:  
Модел ока састављен из шест делова. Има квадратну подлогу. Израђен од пластике.



**БМ013**

Модел за демонстрацију функционисања људског ока

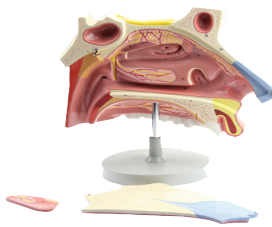


Димензије:  
36x35x11 cm

Опис:  
Модел састављен од очне јабучице – водоравно пресечене и флексибилног сочива који се креће по металним шинама са могућношћу фокусирања дате слике. Горњи део ока и унутрашње структуре се могу извадити ради разгледања. Израђен од пластике.

**БМ014**

Модел носне шупљине

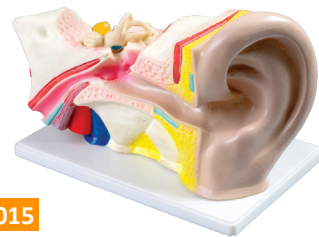


Димензије:  
15x20x30 cm

Опис:  
Модел 3 пута већи од нормалне величине; представљени су носна шупљина, носна преграда и носне шкољке. Део епитела се одстрањује. Има округлу подлогу. Израђен од пластике.

**БМ015**

Пресек уха



Димензије:  
32x20x20 cm

Опис:  
Модел састављен из спољашњег, средњег и унутрашњег дела (посебно се одвајају наковањ и узенгија). Има правоугаону подлогу. Израђен од пластике.

**БМ016**

Вилица са зубима и непцима



Димензије:  
12x13x13 cm

Опис:  
Модел горње и доње вилице са зубима. Вилица се отвара и затвара ради бољег визуелног прегледа. Израђен од пластике.

**БМ017**

Модел леве доње вилице



Димензије:  
33x19x18 cm

Опис:  
Модел представља половину (леве) доње вилице, са делом који се одваја како би се видели корени зуба и живаца. Има квадратну подлогу. Израђен од пластике.

**БМ018**

Модел зуба (кутњак, секутић, очњак)



Димензије:  
минимум 30x11x12 cm

Опис:  
Сет зуба: кутњак, секутић и очњак. Сваки модел зуба је састављен из два дела код којих се види попречни пресек зуба. Израђени од пластике.

**БМ019**

Модел кутњака са крвним судовима и нервима

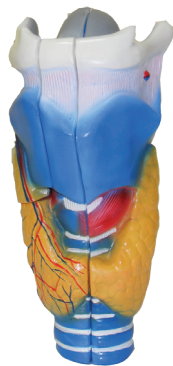


Димензије:  
16x20x32 cm

Опис:  
Модел зуба кутњака састављен из 2 дела, код којих се виде крвни судови и нерви зуба. Има квадратну подлогу. Израђен од пластике.

**БМ020**

Грклан

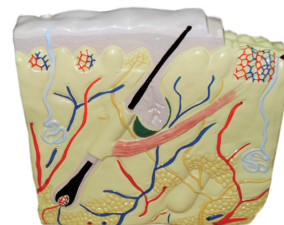


Димензије:  
22x11x15 cm

Опис:  
Модел грклана у реалној величини, састављен из два дела. Израђен од пластике.

**БМ021**

Модел коже



Димензије:  
25x23x4 cm

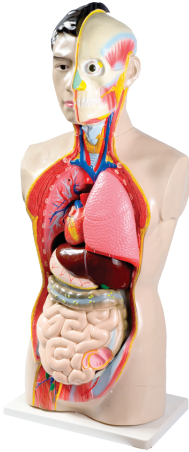
Опис:  
Модел попречног пресека коже. Израђен од пластике.

**БМ022**

Људско тело – торзо  
85 cm

Димензије:  
47x28x85 cm

Опис:  
Модел великог људског тела (85 cm), у природној величини, састављен из 18 делова. Има правоугаону подлогу. Израђен од пластике.

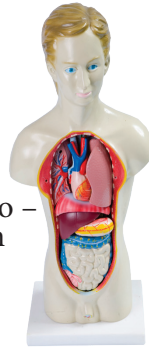


**БМ023**

Људско тело – торзо 45 cm

Димензије:  
19x14x45 cm

Опис:  
Модел малог људског тела (45 cm), састављен из 14 делова. Има квадратну подлогу. Израђен од пластике.



**БМ024**

Мускулатура људског тела 85 cm

Димензије:  
47x28x85 cm

Опис:  
Модел људског тела (85 cm): представљена је мускулатура човека. Састављен из 4 дела који приказују површинске и унутрашње мишиће, крвне судове и нерве. Има квадратну подлогу. Израђен од пластике.



**БМ025**

Модел човека-лутке за демонстрације и вежбе

Димензије:  
42x21x168 cm

Опис:  
Модел специјално дизајниран за професионалну обуку у пракси медицинских сестара за бригу и негу болесника. Обухвата: прање главе и лица, очију и ушију; одржавање усних и носних шупљина; вештачко дисање; прикључак инфузије; могућност стављања инјекција, трансфузије и др.



**БМ026**

Модел човека-лутке за демонстрације и вежбе

Димензије:  
42x21x168 cm

Опис:  
Ђачки модел са вишеструком електронском функцијом. На монитору се појављују: вештачко дисање; спољашња нагњечења груди и реакција пулса; симулација гласа на притисак. Резултати се могу штампати.



**БМ027**

Модел човека-лутке за демонстрације и вежбе

Димензије:  
42x21x168 cm

Опис:  
Модел специјално дизајниран за професионалну обуку у пракси медицинских сестара за бригу и негу болесника. Модел служи за кардиоваскуларну анимацију и за праћење позиције трахеалне интубације преко сензора.



**БМ091**

Рука за инјектирање

Димензије:  
60 cm

Опис:  
Рука за инјектирање, за вежбање пункције, као што је трансфузија са венском инјекцијом и хемоспазијом. Иста позиција пункције коже и вене може да се пробије стотину пута без иштицања. Кожа и мишић руке су израђени од силикона. Може да се постави на основу. Додаци: резервна кожа за руку, пластична боца за инфузију од 250 ml, заштитна простирка. Спаковани у кофер са рукохватом, Димензије: 69\*20\*19 cm.



**БМ090**

Куќа за инјектирање (са сензором)

Димензије:  
36x35x20 cm

Опис:  
Једна половина куќа за инјектирање је провидна одакле може да се посматра унутрашња структура (кости, мишићи, нерви, вене), да се науче правилне технике инјектирања и да се избегну нерви и вене. Зелено светло означава правилну технику и позиционирање инјектирања, а трептање црвеног светла упозорава ученике на грешке (или су превише дубоко или положај игле није добар). Инјектирана течност се испушта преко одводне цеви у одговарајућу кесу.



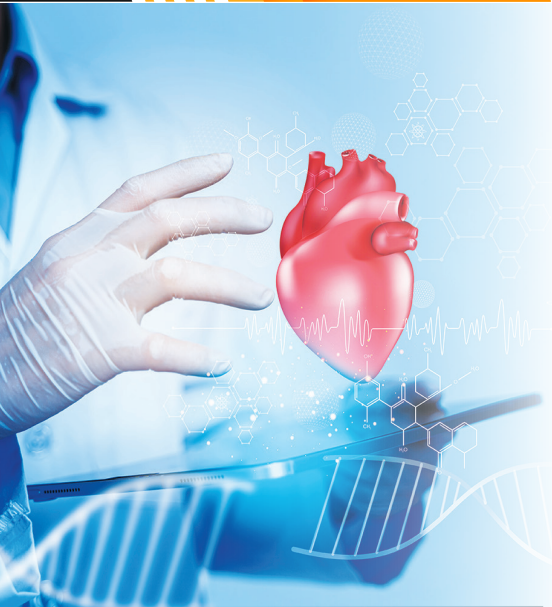
**БМ028**

Хипертензични модел

Димензије:  
38x12x12 cm

Опис:  
Модел мождане половине, модел ока, модел срца и модел бубрега. Има металну квадратну подлогу. Израђен од пластике.





## БМ029

### Младо срце (4 дела)

Димензије:  
24x15x15 cm

Опис:  
Модел младог срца. Делови:  
плућна артерија и аорта; залисци;  
међукоморни зид; лева и десна  
комора и срчани мишић. Има  
округлу подлогу. Израђен од  
пластике.



## БМ030

### Велико срце (3 дела)

Димензије:  
38x20x15 cm

Опис:  
На моделу су приказани: плућна  
артерија и аорта, залисци,  
међукоморни зид, лева и десна  
комора и срчани мишић.



## БМ032

### Модел за демонстрацију циркулације крви

Димензије:  
35x90x8 cm

Опис:  
Електрични модел представља  
дијаграм рада срца и циркулације  
крви, а циркулација крви је  
представљена црвеном и плавом  
светлошћу, односно преко вена и  
артерија. Израђен од пластике. Ради  
на 220 V, 50 Hz.

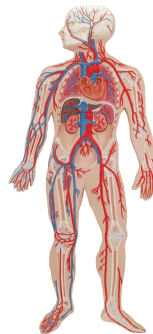


## БМ085

### Модел циркулације крви - панел

Димензије:  
85x35x3 cm

Опис:  
Модел приказује  
васкуларни систем.  
Представљена је основна структура  
скелета човека и њена  
повезаност са циркулацијом крви.  
Представљени су и срце, плућа,  
јетра, панкреас и бубрези. Модел  
је постављен на основу, може да се  
закачи на зид.



## БМ033

### Демонстратор плућних крила

Димензије:  
20x18x28 cm

Опис:  
Модел састављен од стакленог суда  
који има два балона у форми плућа,  
преко којих се добија визуелна  
слика рада плућа. Израђен од  
стакла и пластике.



## БМ034

### Плућна крила – приказ

Димензије:  
28x18x32 cm

Опис:  
Модел већи од реалне величине:  
гледају се бронхијално стабло и  
повезаност двеју плућних крила.  
Има округлу подлогу. Израђен од  
пластике.



## БМ035

### Модел бронхиола са алвеолама

Димензије:  
28x25x44 cm

Опис:  
Модел представља пресек једног  
дела бронхиоле у облику грозда, а  
свака лоптица грозда представља  
плућну алвеолу. Израђен од  
пластике или сличног материјала.  
Има подлогу.



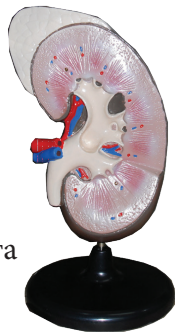
## БМ036

### Модел за демонстрацију функционисања респираторног система

Димензије:  
41x17x71 cm

Опис:  
Електрични модел –демонстрира  
дисање са кретањем грудног коша  
са торакалним органима и са  
кретањем дијафрагме. Израђен од  
пластике. Ради на 220 V, 50 Hz.





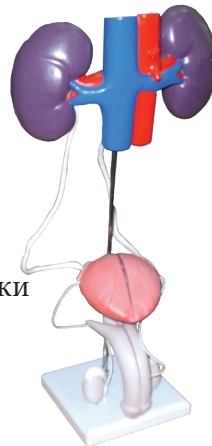
**BM037**

Пресек бубрега са лимфном жлездом

Димензије:  
30x20x12 cm

Опис:

Попречни пресек бубрега са лимфном жлездом. Има округлу подлогу. Израђен од пластике.



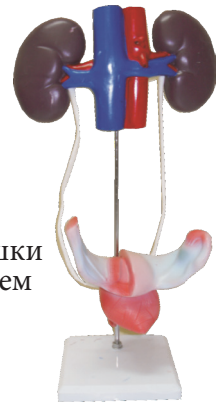
**BM038**

Мушки уролошки генитални систем

Димензије:  
40x19x12 cm

Опис:

Модел бубрега; мокраћне бешике; пениса и тестиса. Има квадратну подлогу. Израђен од пластике.



**BM039**

Женски уролошки генитални систем

Димензије:  
40x19x12 cm

Опис:

Модел бубрега; мокраћне бешике; мокраћних канала; материце са јајницима; и лигамената материце са артеријама. Има квадратну подлогу. Израђен од пластике.



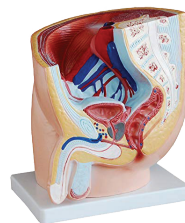
**BM040**

Модел за демонстрацију процеса формирања мокраће

Димензије:  
40x19x12 cm

Опис:

Представљена је структурна јединица бубрега – нефрон са његовим саставним деловима и мрежом крвних судова. Помоћу светлећих трептаја види се циркулација крви и стварање урина у нефрону. Израђен од пластике. Ради на 220 V, 50 Hz.



**BM082**

Мушки репродуктивни систем

Димензије:  
28x18x26 cm

Опис:

Модел представља попречни пресек мушког репродуктивног система. Састављен из 2 дела. Постављен на основу, израђен од пластике.



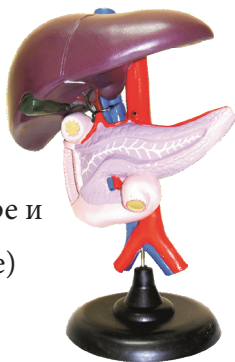
**BM083**

Женски репродуктивни систем

Димензије:  
28x18x25 cm

Опис:

Модел представља попречни пресек женског репродуктивног система. Састављен из 2 дела. Постављен на основу, израђен од пластике.



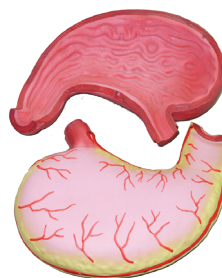
**BM041**

Модел јетре и панкреаса (гуштераче)

Димензије:  
30x20x12 cm

Опис:

Модел јетре и дванаестопалачног црева. Састоји се из 3 дела. Има округлу подлогу. Израђен од пластике.



**BM042**

Желудац

Димензије:  
30x20x12 cm

Опис:

Модел представља попречни пресек желуца у стању гастритиса. Састављен из 2 дела. Израђен од пластике.



**BM043**

Модел дебелог црева

Димензије:  
14x10x19 cm

Опис:

Модел представља попречни пресек дебелог црева у нормалној величини. Има округлу подлогу. Израђен од пластике.

**БМ044**

## Модел ДНК

Димензије:  
12x12x30 cm  
Опис:

Модел ДНК на коме су представљене две спирале ДНК. Има квадратну подлогу. Израђен од пластике.

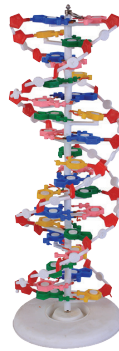


**БМ084**

## Модел ДНК велики

Димензије:  
60x20 cm  
Опис:

Модел на којем су представљена два низа ДНК. Постављен на основу, израђен од пластике.

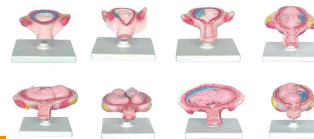


**БМ045**

## Модели фаза развоја фетуса

Димензије:  
12x12x15 cm  
Опис:

Сет од 8 модела материце са фетусом: 3 модела у прва три месеца развоја фетуса и 5 модела са развојем ембриона. Фетус и ембрион могу се извадити ради разгледања. Имају четвртасте подлоге. Израђени од пластике.



**БМ046**

## Модел ћелијских органа

Димензије:  
27x20x17 cm  
Опис:

Сет садржи: један модел хлоропласта, један модел Голџијевог апарата, један модел митохондрије и два комада из унутрашњег и централног тела. Израђени од пластике.



**БМ047**

## Модел ћелијске мембране

Димензије:  
30x27x19 cm  
Опис:

Модел на коме су представљени биомолекуларни липидни слој и протеини (обојени црвено). Има квадратну подлогу. Израђен од пластике.

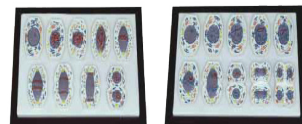


**БМ048**

## Модел митозе и мејозе

Димензије:  
40x60 cm  
Опис:

Сет од 2 модела митозе и мејозе – представљена је деоба животињских ћелија. Обухвата следеће фазе: интерфазу, предпрофазу, профазу, предметафазу, метафазу, анафазу, телофазу, цитокинезу. Израђени од пластике.



**БМ049**

## Модел животињске ћелије

Димензије:  
50x27x10 cm  
Опис:

Попречни пресек животињске ћелије. Има округлу подлогу. Израђен од пластике.



**БМ050**

## Дисекција жабе

Димензије:  
38x35x15 cm  
Опис:

Модел (3D) – дисекције трбушног дела жабе. Има правоугаону подлогу. Израђен од пластике.



**БМ051**

## Прибор за дисекцију

Димензије:  
15x10x1 cm  
Опис:

Сет садржи две врсте маказа од 12 cm, две врсте ножева од 12 cm, две врсте шила од 13 cm и две врсте пинцета од 12 cm. Израђени од метала.







**БМ052**

**Хидра**  
(сет од 2 модела)

Димензије:  
39x15x15 cm

Опис:

Модел уздужног и попречног пресека, са приказаном унутрашњом и спољашњом структуром. Постављени на основу, израђени од пластике.



**БМ053**

**Парамецијум**

Димензије:  
20x38x10 cm

Опис:

Модел једноћелијског организма. Састављен од језгра, контрактилних и хранљивих вакуола – трепљаша. Има округлу подлогу. Израђен од пластике.

**БМ054**

**Модел аминокиселине у полипептидном ланцу**

Димензије:  
17x15x24 cm

Опис:

Модел за демонстрацију хемијске реакције на аминокиселину – формирање пептидне везе која омогућава повезивање две аминокиселине и даље стварање полипептидног ланца. Има четвртасту подлогу. Израђен од пластике.



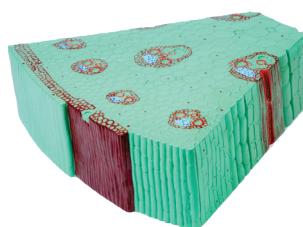
**БМ055**

**Модел**  
**вируса СИДЕ**

Димензије:  
26x26x30 cm

Опис:

Модел увећан милион пута, састављен из 2 дела на коме су приказане спољашње липидне мембране са протеинским структурама и унутрашње језгро које садржи вирусно наслеђене материје. Има четвртасту подлогу. Израђен од пластике.



**БМ056**

**Стабло монокотиледоне**  
**биљке**

Димензије:  
10x40x40 cm

Опис:

Модел стабла монокотиледоне биљке – приказана је унутрашња и спољашња ћелијска структура. Израђен од пластике.



**БМ057**

**Стабло**  
**дикотиледоне биљке**

Димензије:  
16x33x20 cm

Опис:

Модел стабла дикотиледоне биљке – приказана је унутрашња и спољашња ћелијска структура. Израђен од пластике.



**БМ058**

**Ћелијска**  
**структура**  
**кореновог врха**

Димензије:  
45x12x6 cm

Опис:

Модел на коме су приказане унутрашња и спољашња ћелијска структура. Има округлу подлогу. Израђен од пластике.



**БМ059**

**Структура листа**  
(велики модел)

Димензије:  
16x45x20 cm

Опис:

На моделу су приказане унутрашња и спољашња структура са: горњим и доњим епидермом, сунђерастим и палисадним ћелијама и васкуларним ткивом. Израђен од пластике.



**БМ060**

**Модел биљне ћелије**

Димензије:  
38x12x12 cm

Опис:

Модел представља реални попречни пресек биљне ћелије. Израђен од пластике.

**БМ061**

Цвет  
брескве



Димензије:  
20x27x27 cm

Опис:

Модел је састављен од тучка, прашника, круничних и чашичних листова. Има подлогу. Израђен од пластике.

**БМ062**

Модел цвета  
пшенице



Димензије:  
38x19x9,5 cm

Опис:

Модел је састављен из 2 модела: модел цвета пшенице и модел читавог споја цветова пшенице. Имају округле подлоге. Израђени од пластике.

**БМ063**

Модел цвета  
кукуруза



Димензије:  
12x12x23 cm

Опис:

Модел је састављен од тучка, прашника, круничних и чашичних листова. Има квадратну подлогу. Израђен од пластике.

**БМ064**

Модел цвета  
кромпира



Димензије:  
19x19x20 cm

Опис:

Модел састављен од тучка, прашника, круничних и чашичних листова. Има округлу подлогу. Израђен од пластике.

**БМ065**

Модел  
цвета лале



Димензије:  
25x23x4 cm

Опис:

Модел састављен од тучка, прашника, круничних и чашичних листова. Прашник и тучак се одстрањују приликом детаљног разгледања. Има округлу подлогу. Израђен од пластике.

**БМ066**

Модел  
цвета купуса



Димензије:  
20x20x28 cm

Опис:

Модел састављен од тучка, прашника, круничних и чашичних листова. Прашник и тучак се одстрањују приликом детаљног разгледања. Има округлу подлогу. Израђен од пластике.

**БМ067**

Модел  
цвета грашка



Димензије:  
24x18x18 cm

Опис:

Модел састављен од тучка, прашника, круничних и чашичних листова. Прашник и тучак се одстрањују приликом детаљног разгледања. Има округлу подлогу. Израђен од пластике.

**БМ068**

Модел  
пресека црног лука



Димензије:  
17x13x23 cm

Опис:

Модел представља попречни пресек где могу да се виде делови црног лука. Има правоугаону подлогу. Израђен од пластике.

**БМ070**

Микроскоп

Димензије:  
28x20x15 cm

Опис:

Максимално повећање x40 – x1.600. Окулари повећања x10 и x15. Објективи су са 4, 10, 40, 100. Бинокулар под углом од 45 степени, са ротацијом од 360 степена. Сијалице за осветљивање од 12V/20W и 6V/20W. Грубо подешавање обима 15 mm и fino подешавање 1,6 mm. Радна површина 120x120 mm. Кондензатор: NA 1,25 са променљивом дијафрагмом, покретном вагицом и филтером.





**БМ069**

**Дигитални LCD микроскоп**

Димензије:  
33x15x10 cm

Опис:  
Дигитални LCD микроскоп са повећањем x50x500, дигиталним повећањем x 2.000 и резолуцијом камере 5 MP. Састоји се од LCD монитора са дисплејем од 3,5 инча (8,9 cm), CMOS-сензор за посматрање уживо (фото и видео), ротирајућа глава са три објектива (x4, x10, x40), LED-осветљење од 230 V, круг са 6 различитих боја за оптимално посматрање, прецизна површина за посматрање објеката. Додаци: USB каблић за посматрање објеката и компјутера, чиме се омогућује да више особа истовремено посматрају; SD-картица од 1GB; кутија са 10 празних слајдова, 20 покривних стакала и 5 слајдова са припремом (стабло дрвета, нога муве, стабло памука, део црног лука, стабло бора); припремни пакети – мале пластичне тубе: јаја од рачића, морска со, квасац и жвакаћа гума; маказице, пинцете, пипета и две иглице за припрему. Пакет: сигурносно коферче са ручицом. Радна површина 90x90 mm.

**БМ071**

**Микроскоп**

Димензије:  
25x17x12 cm

Опис:  
Максимално повећање x40 – x400. Објективи су са 4, 10, 40. Окулари повећања x10. Монокулар под углом од 45°, са ротацијом од 360° степена. За осветљење користи LED диоду. Грубо подешавање обима 15 mm и фино подешавање 1,6 mm. Радна површина 90x90 mm.



**БМ072**

**Микроскоп**

Димензије:  
23x13x10 cm

Опис:  
Максимално повећање x70, x150, x400. Повећање сочива x7, x15, x40. Посматрачко сочиво повећања x10. Фокусирање обима до 8 mm. Објект табла 90x86 mm.



**БМ073**

**Микроскоп сет**

Опис:  
Микроскоп сет са увећањем x50-x1.200 и стакленим сочивима за прецизно посматрање. Састав: 12 празних слајдова, 5 слајдова са припремом, 10 покривних стакала, 5 припрема спакованих у пластичне тубице, маказице, лупа, пинцете и иглице.

**БМ074**

**Микроскопски препарати (анатомија)**

Димензије:  
2,5x7,5 cm

Опис:  
Сет од 11 слајдова: нервни завршци код зеца, скелетни мишићи код пса, лимфни чворови, кичмена мождина код зеца, епителне ћелије, хидра, људска крв, еластична хрскавица, митоза биљне ћелије, део људске кости, везивно ткиво. Пакет – кутија.



**БМ075**

**Микроскопски препарати ботаника**

Димензије:  
2,5x7,5 cm

Опис:  
Сет од 16 слајдова: полен цвета, прашник, спорогира, маховина, папрат, споре папрати, боров лист, борово семе, корен кукуруза, корен пасуља, моноцитиледони и дикотиледони (кукуруз и сунцокрет), епидерм црног лука, лист пшенице, епидерм листа пасуља, семе љиљана крина, пеницилијум. Пакет – кутија.



**БМ076**

**Микроскопски препарати зоологија**

Димензије:  
2,5x7,5 cm

Опис:  
Сет од 9 слајдова: парамецијум, хидра, тенија сагината, људска глиста, кишна глиста, мољац, жабље јаје, митоза животињске ћелије, мејоза животињске ћелије.



**БМ086**

**Микроскопски препарати-бактерије**

Димензије: 2,5x7,5 cm

Опис:  
Сет од 10 слајдова, спакованих у кутију:  
1. Hay bacilli (Bacillus subtilis)  
2. Milk souring bacteria (Streptococcus Lactis)  
3. Putrefaction bacteria (Proteus Vulgaris)  
4. Intestinal bacteria (Escherichia Coli).  
5. Paratyphoid bacteria (Salmonella paratyphi).  
6. Bacillary dysentery (Shigella dysenteriae)  
7. Pus bacteria (Staphylococcus pyogenes).  
8. Bacteria from human mouth.  
9. Bacteria from cheese.  
10. Bacteria from leaven (Salmonella paratyphi)



**БМ087**

## Микроскопски препарати-хистологија

Димензије: 2,5x7,5 см  
Опис:

Сет од 10 слајдова, хистолошки примерци, спаковани у кутију. Примерци укључују ћелије: плућа, панкреаса, јетре, бубрега, костију.



**БМ088**

## Микроскопски препарати-ботаника 1/25

Димензије: 2,5x7,5 см  
Опис:

Сет од 25 слајдова за посматрање под микроскопом, спаковани у кутију: Corn stem, l.s., Helianthus stem, c.s., Moss antheridia, l.s., Moss protonemata, w.m., Onion bulb epidermis, w.m., Mitosis onion root tip cells, Lily ovary, c.s. Lily anther, c.s., Tilia stem, c.s., Vicia faba young root, c.s., Fern leaf, sec., Cucurbita stem, c.s., Stoma, w.m., Cotton stem, c.s. Pine stem, c.s., Pine leaf, c.s., Bamboo stem, c.s., Silver berry scaly hari, w.m., Cotton leaf, c.s., Transversal section of leaf, Lilly pollen, w.m., Corn stem, l.s., Pollens of pine, w.m., Spirogyra, w.m.



**БМ089**

## Микроскопски препарати-зоологија 1/25

Димензији: 2,5x7,5 см  
Опис:

Сет од 25 слајдова за посматрање под микроскопом, спаковани у кутију: Hydra, l.s., Hydra, c.s., Ascaris female, l.s., Ascaris female, c.s., Ascaris male, l.s., Ascaris male, c.s., Earthworm, c.s., Earthworm, l.s., Ascaris larva, w.m., Paramecium, w.m., Fruitfly, w.m., Young silkworm, w.m., Ant, w.m., Shrimp antenna, w.m. Wool, w.m., Goldfish scale, w.m., Fowl feather, w.m., House fly leg, w.m., House fly mouth parts, w.m., Honeybee leg, w.m. Honeybee wing, w.m., Honeybee mouth parts, w.m., Butterfly cales, w.m., Dragonfly wing, w.m., Mosquito female mouth parts, w.m.



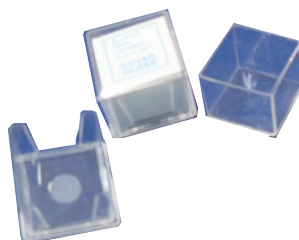
**БМ077**

## Предметно стакло

Димензије:  
20x70x2 mm

Опис:

Наноси се оно што се посматра микроскопом.



**БМ078**

## Покривно стакло

Димензије:  
20x20x0,5 mm

Опис:

Покривно стакло за предмете који се посматрају микроскопом.

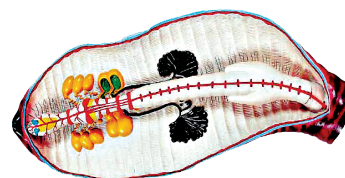
**БМ079**

## Модел кишне глисте

Димензије:  
61x11x24 cm

Опис:

Модел који приказује спољашњу и унутрашњу структуру кишне глисте.



**БМ080**

## Модел скелета рибе

Димензије:  
26x8x10,5 cm

Опис:

Модел скелета рибе на подлози покривеној провидним поклопцем.

**БМ081**

## Животни циклус пчеле

Димензије: 14x6x1 cm

Опис:

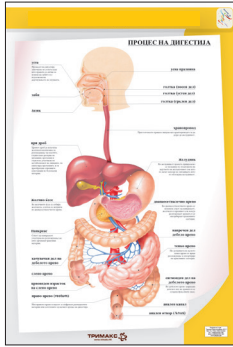
Модел животног циклуса пчеле – од ларве до производа пчеле (меда).



**БП079**

**Систем за варење (дигестија) постер**

Димензије: 70x100 cm  
 Техничка спец.: Штампа – колор на папиру 150 g/m<sup>2</sup>, двострано пластифициран, причвршћен пластичним лајснама.  
 Садржина: Постер је илустрација варења: уношење, прерада хране и изbacивање отпадних материја.



**БП080**

**Крвоток (постер)**

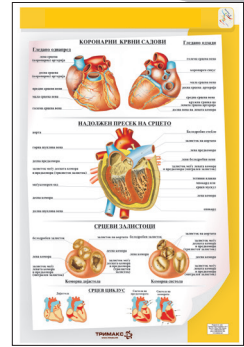
Димензије: 70x100 cm  
 Техничка спец.: Штампа – колор на папиру 150 g/m<sup>2</sup>, двострано пластифициран, причвршћен пластичним лајснама.  
 Садржина: Илустрације на постеру приказују шема крвотока.



**БП081**

**Срце (постер)**

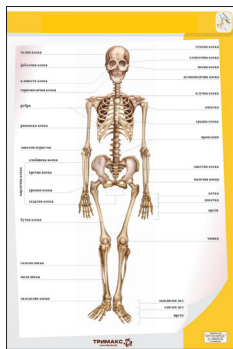
Димензије: 70x100 cm  
 Техничка спец.: Штампа – колор на папиру 150 g/m<sup>2</sup>, двострано пластифициран, причвршћен пластичним лајснама.  
 Садржина: Илустрације на постеру приказују основне делове и положаје при раду срца.



**БП082**

**Скелетни систем (постер)**

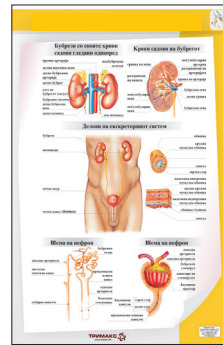
Димензије: 70x100 cm  
 Техничка спец.: Штампа – колор на папиру 150 g/m<sup>2</sup>, двострано пластифициран, причвршћен пластичним лајснама.  
 Садржина: Илустрације на постеру приказују делове скелетног система.



**БП083**

**Екскреторни систем (постер)**

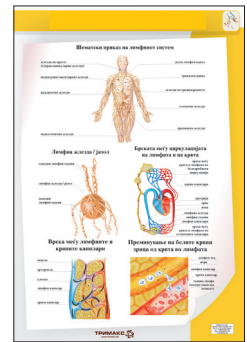
Димензије: 70x100 cm  
 Техничка спец.: Штампа – колор на папиру 150 g/m<sup>2</sup>, двострано пластифициран, причвршћен пластичним лајснама.  
 Садржина: Илустрације на постеру приказују делове екскреторног система и пресеке бубрега.



**БП084**

**Лимфни систем (постер)**

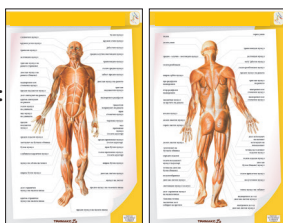
Димензије: 70x100 cm  
 Техничка спец.: Штампа – колор на папиру 150 g/m<sup>2</sup>, двострано пластифициран, причвршћен пластичним лајснама.  
 Садржина: На постеру је приказана шема лимфног система са основним деловима.



**Мускулатура људског тела (гледано од напред) (гледано отпозади) (постер)**

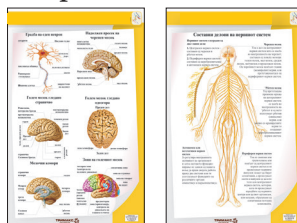
**БП085**  
**БП085 -1**

Димензије: 70x100 cm  
 Техничка спец.: Штампа – колор на папиру 150 g/m<sup>2</sup>, двострано пластифициран, причвршћен пластичним лајснама.  
 Садржина: На првом постеру је приказана мускулатура човека спреда, а на другом постеру мускулатура гледана отпозади.



**Нервни систем (постер)**  
**БП086**  
**БП086 - 1**

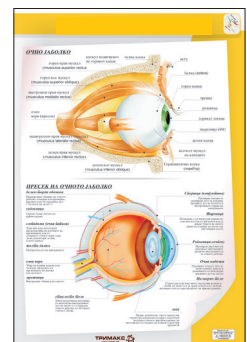
Димензије: 70x100 cm  
 Техничка спец.: Штампа – колор на папиру 150 g/m<sup>2</sup>, двострано пластифициран, причвршћен пластичним лајснама.  
 Садржина: На првом постеру приказују се саставни делови нервног система, као и на другом постеру цео нервни систем.



**БП087**

**Чуло вида (постер)**

Димензије: 70x100 cm  
 Техничка спец.: Штампа – колор на папиру 150 g/m<sup>2</sup>, двострано пластифициран, причвршћен пластичним лајснама.  
 Садржина: На постеру су приказани пресек и грађа очне јабучице.



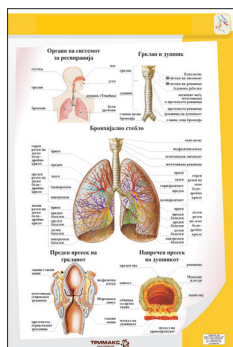
**БП088**

## Респира- торни систем (постер)

Димензије:  
70x100 cm

Техничка спец.: Штампа – колор  
на папиру 150 g/m<sup>2</sup>, двострано  
пластифициран, причвршћен  
пластичним лајснама.

Садржина: На постеру су приказани  
гркљан, душник, њихови пресеци и  
bronхијално стабло.



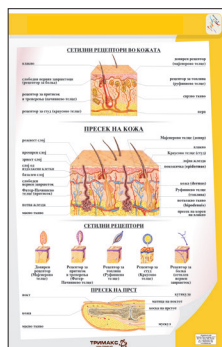
**БП089**

## Чуло додира (постер)

Димензије:  
70x100 cm

Техничка спец.: Штампа – колор  
на папиру 150 g/m<sup>2</sup>, двострано  
пластифициран, причвршћен  
пластичним лајснама.

Садржина: На постеру су приказани  
чулни рецептори коже и њихова  
грађа, пресек коже и пресек прста.



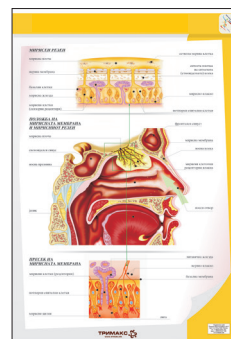
**БП090**

## Чуло мириса (постер)

Димензије:  
70x100 cm

Техничка спец.: Штампа – колор  
на папиру 150 g/m<sup>2</sup>, двострано  
пластифициран, причвршћен  
пластичним лајснама.

Садржина: На постеру су приказани  
пресеци носне и усне шупљине,  
грађа мирисног рецептора и  
мембране.



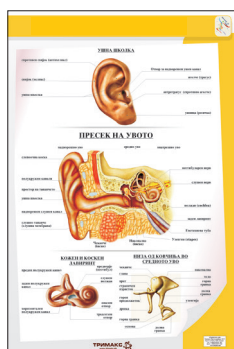
**БП091**

## Чуло слуха (постер)

Димензије:  
70x100 cm

Техничка спец.: Штампа – колор  
на папиру 150 g/m<sup>2</sup>, двострано  
пластифициран, причвршћен  
пластичним лајснама.

Садржина: На постеру су приказани:  
ушна шкољка, пресек уха, лавиринт  
и кошчице у средњем уху.



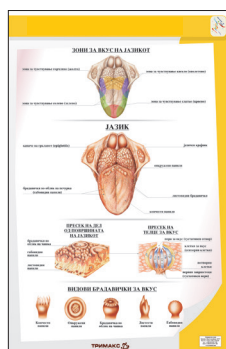
**БП092**

## Чуло укуса (постер)

Димензије:  
70x100 cm

Техничка спец.: Штампа – колор на папиру 150 g/  
m<sup>2</sup>, двострано пластифициран,  
причвршћен пластичним лајснама.

Садржина: На постеру су  
приказани: зоне укуса језика,  
изглед језика са пресеком, мало  
тело чула укуса и све брадавице  
укуса.



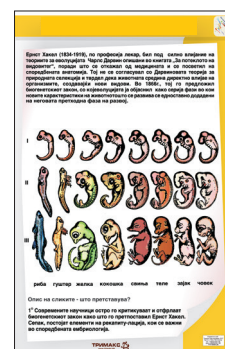
**БП093**

## Биогенетски закон (постер)

Димензије:  
70x100 cm

Техничка спец.: Штампа – колор  
на папиру 150 g/m<sup>2</sup>, двострано  
пластифициран, причвршћен  
пластичним лајснама.

Садржина: Постер је једностран са  
илустрацијама фаза развоја код  
више животиња.



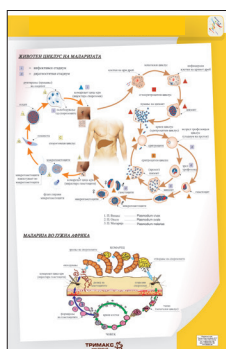
**БП094**

## Маларија (постер)

Димензије:  
70x100 cm

Техничка спец.: Штампа – колор на папиру 150 g/  
m<sup>2</sup>, двострано пластифициран,  
причвршћен пластичним лајснама.

Садржина: На постеру су приказани  
процеси настанка маларије од  
маларичног комарца до болести код  
људи.



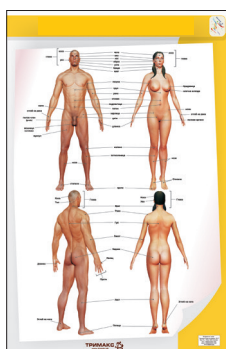
**БП095**

## Људско тело (постер)

Димензије:  
70x100 cm

Техничка спец.: Штампа – колор  
на папиру 150 g/m<sup>2</sup>, двострано  
пластифициран, причвршћен  
пластичним лајснама.

Садржина: На постеру су  
илустрације мушког и женског  
људског тела и сви делови тела.



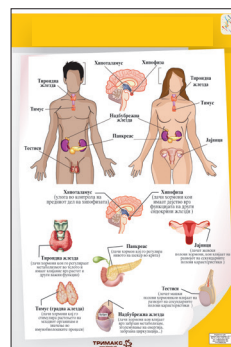
**БП096**

## Ендо- крини систем жлезда са уну- трашњем лучењем (постер)

Димензије:  
70x100 cm

Техничка спец.: Штампа – колор на  
папиру 150 g/m<sup>2</sup>, двострано  
пластифициран, причвршћен  
пластичним лајснама.

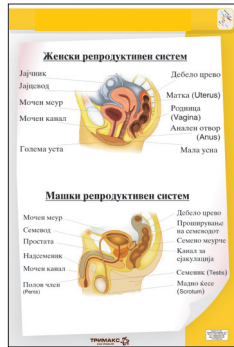
Садржина: Постер садржи  
илустрације жлезда са  
унутрашњом секрецијом код  
мушкараца и жена.



БП097

**Полни систем (постер)**

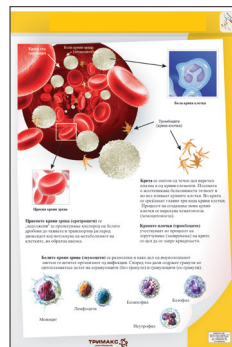
Димензије: 70x100 cm  
 Техничка спец.: Штампа – колор на папиру 150 g/m<sup>2</sup>, двострано пластифициран, причвршћен пластичним лајснама.  
 Садржина: Постер садржи илустрације мушког и женског полног система.



БП098

**Крвна ћелија (постер)**

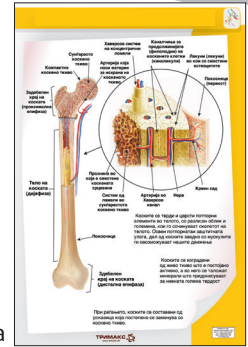
Димензије: 70x100 cm  
 Техничка спец.: Штампа – колор на папиру 150 g/m<sup>2</sup>, двострано пластифициран, причвршћен пластичним лајснама.  
 Садржина: Постер садржи илустрације крви и свих саставних делова.



БП099

**Структура кости (постер)**

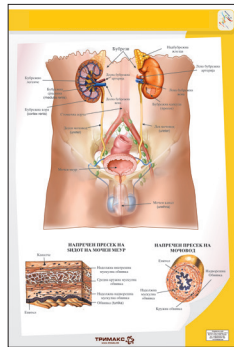
Димензије: 70x100 cm  
 Техничка спец.: Штампа – колор на папиру 150 g/m<sup>2</sup>, двострано пластифициран, причвршћен пластичним лајснама.  
 Садржина: Постер садржи илустрације попречног пресека кости и ткива од којих је направљена.



БП100

**Уринарни систем (постер)**

Димензије: 70x100 cm  
 Техничка спец.: Штампа – колор на папиру 150 g/m<sup>2</sup>, двострано пластифициран, причвршћен пластичним лајснама.  
 Садржина: Постер садржи илустрације уринарног система и попречни пресек ткива.



БП101

**Органи кретања (постер)**

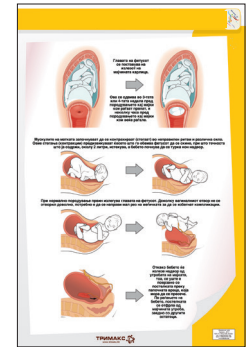
Димензије: 70x100 cm  
 Техничка спец.: Штампа – колор на папиру 150 g/m<sup>2</sup>, двострано пластифициран, причвршћен пластичним лајснама.  
 Садржина: Постер садржи илустрације мишића, скелета и зглобова, са описом.



БП102

**Процес рађања (постер)**

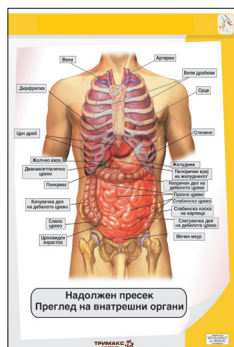
Димензије: 70x100 cm  
 Техничка спец.: Штампа – колор на папиру 150 g/m<sup>2</sup>, двострано пластифициран, причвршћен пластичним лајснама.  
 Садржина: На постеру је илустрација процеса рађања. Приказане су 4 фазе порођаја.



БП103

**Унутрашњи органи (постер)**

Димензије: 70x100 cm  
 Техничка спец.: Штампа – колор на папиру 150 g/m<sup>2</sup>, двострано пластифициран, причвршћен пластичним лајснама.  
 Садржина: Постер садржи илустрације људског тела и свих унутрашњих органа.



БП104

**Положај фетуса (постер)**

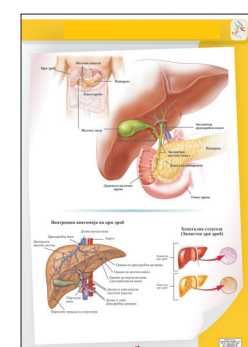
Димензије: 70x100 cm  
 Техничка спец.: Штампа – колор на папиру 150 g/m<sup>2</sup>, двострано пластифициран, причвршћен пластичним лајснама.  
 Садржина: Постер садржи илустрације три положаја фетуса у утроби.



БП105

**Јетра (постер)**

Димензије: 70x100 cm  
 Техничка спец.: Штампа – колор на папиру 150 g/m<sup>2</sup>, двострано пластифициран, причвршћен пластичним лајснама.  
 Садржина: Постер садржи илустрације и опис јетре и њене унутрашње анатомије.



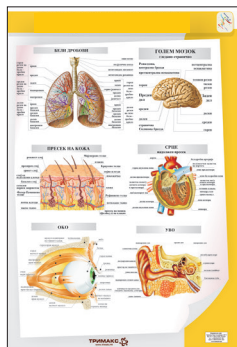
**БП106**

Око, ухо, срце, мозак, плућа и кожа (постер)

Димензије: 70x100 cm

Техничка спец.: Штампа – колор на папиру 150 g/m<sup>2</sup>, двострано пластифициран, причвршћен пластичним лајснама.

Садржина: Постер садржи илустрације и опис плућа, мозга, коже, срца, ока и уха.



**БП107**

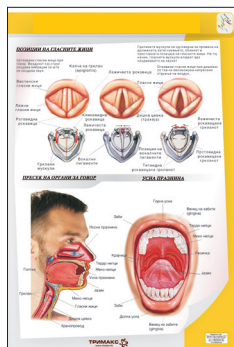
Органи говора (постер)

Димензије: 70x100 cm

Техничка спец.:

Штампа – колор на папиру 150 g/m<sup>2</sup>, двострано пластифициран, причвршћен пластичним лајснама.

Садржина: Постер садржи илустрације и опис усне шупљине, пресека органа говора, позиције гласних жица.



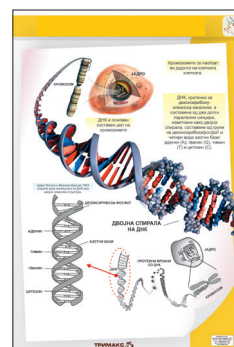
**БП108**

Структура ДНК (постер)

Димензије: 70x100 cm

Техничка спец.: Штампа – колор на папиру 150 g/m<sup>2</sup>, двострано пластифициран, причвршћен пластичним лајснама.

Садржина: Постер садржи илустрације делова дезоксирибонуклеинске киселина.



**БП109**

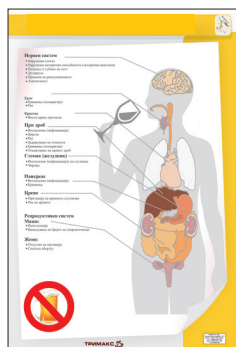
Алкохол (постер)

Димензије: 70x100 cm

Техничка спец.:

Штампа – колор на папиру 150 g/m<sup>2</sup>, двострано пластифициран, причвршћен пластичним лајснама.

Садржина: На постеру су приказане илустрације негативних последица за људски организам приликом употребе алкохола.



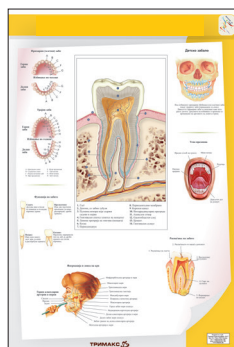
**БП110**

Људски зуби (постер)

Димензије: 70x100 cm

Техничка спец.: Штампа – колор на папиру 150 g/m<sup>2</sup>, двострано пластифициран, причвршћен пластичним лајснама.

Садржина: На постеру су приказани: анатомија зуба, врсте зуба, функција зуба.



**БП111**

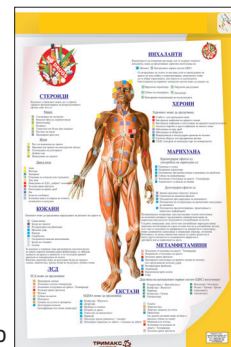
Дрога (постер)

Димензије: 70x100 cm

Техничка спец.:

Штампа – колор на папиру 150 g/m<sup>2</sup>, двострано пластифициран, причвршћен пластичним лајснама.

Садржина: На постеру су приказани врсте дрога, као и објашњење о њиховом негативном утицају на људско тело.



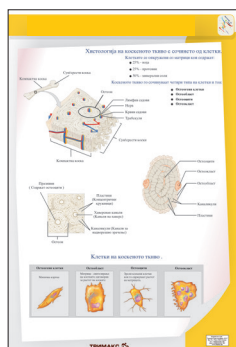
**БП112**

Коштана ћелија (постер)

Димензије: 70x100 cm

Техничка спец.: Штампа – колор на папиру 150 g/m<sup>2</sup>, двострано пластифициран, причвршћен пластичним лајснама.

Садржина: На постеру су приказане илустрације анатомије коштане ћелије, као и њихових врста.



**БП113**

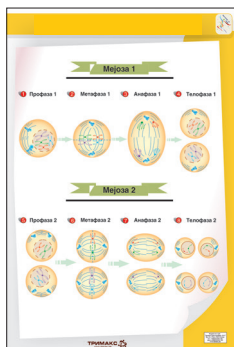
Мејоза (постер)

Димензије: 70x100 cm

Техничка спец.:

Штампа – колор на папиру 150 g/m<sup>2</sup>, двострано пластифициран, причвршћен пластичним лајснама.

Садржина: На постеру су приказане фазе мејозе, као и процес формирања и раздвајања мејозних ћелија.



**БП114**

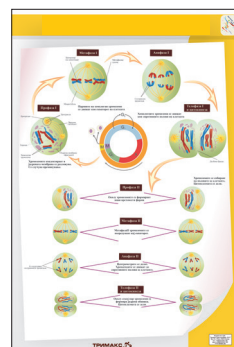
Митоза (постер)

Димензије: 70x100 cm

Техничка

спец.: Штампа – колор на папиру 150 g/m<sup>2</sup>, двострано пластифициран, причвршћен пластичним лајснама.

Садржина: На постеру су приказане фазе митозе, као и процес формирања и раздвајања митозних ћелија.

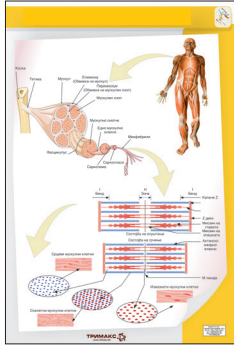




**БП115**

**Мишићне ћелије (постер)**

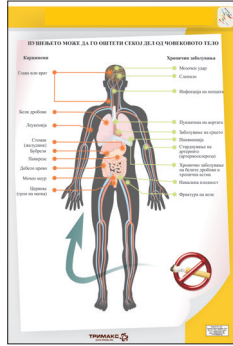
Димензије: 70x100 cm  
 Техничка спец.: Штампа – колор на папиру 150 g/m<sup>2</sup>, двострано пластифициран, причвршћен пластичним лајснама.  
 Садржина: На постеру су приказани – анатомија мишићне ћелије, њена блок-шема и врсте мишићних ћелија.



**БП116**

**Пушење (постер)**

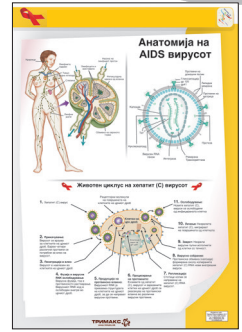
Димензије: 70x100 cm  
 Техничка спец.: Штампа – колор на папиру 150 g/m<sup>2</sup>, двострано пластифициран, причвршћен пластичним лајснама.  
 Садржина: Приказан је штетни утицај коришћења цигарета за организам.



**БП117**

**Сида (постер)**

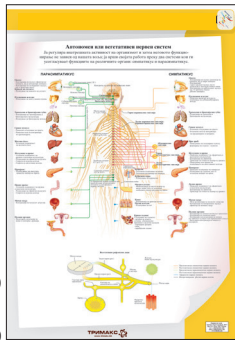
Димензије: 70x100 cm  
 Техничка спец.: Штампа – колор на папиру 150 g/m<sup>2</sup>, двострано пластифициран, причвршћен пластичним лајснама.  
 Садржина: На постеру су приказани: анатомија HIV-вируса, животици циклус вируса хепатитиса С и сл.



**БП118**

**Вегетативни нервни систем (постер)**

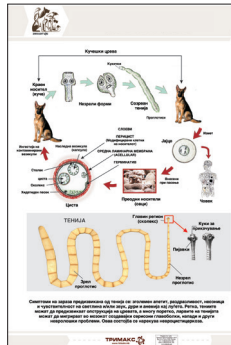
Димензије: 70x100 cm  
 Техничка спец.: Штампа – колор на папиру 150 g/m<sup>2</sup>, двострано пластифициран, причвршћен пластичним лајснама.  
 Садржина: На постеру су приказани одговарајуће објашњење вегетативног нервног система код човека (симпатикус и парасимпатикус), као и одговарајуће објашњење блок-шеме вегетативних рефлексних лукова.



**БП119**

**Тенија (постер)**

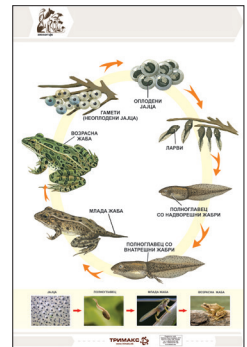
Димензије: 70x100 cm  
 Техничка спец.: Штампа – колор на папиру 150 g/m<sup>2</sup>, двострано пластифициран, причвршћен пластичним лајснама.  
 Садржина: На постеру је приказан процес развоја теније.



**БП120**

**Метаморфоза жабе (постер)**

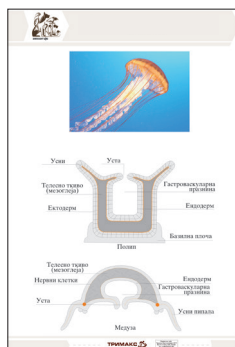
Димензије: 70x100 cm  
 Техничка спец.: Штампа – колор на папиру 150 g/m<sup>2</sup>, двострано пластифициран, причвршћен пластичним лајснама.  
 Садржина: На постеру су приказане фазе метаморфозе жабе.



**БП121**

**Жарњаче – медузе (бескичмењаци) (постер)**

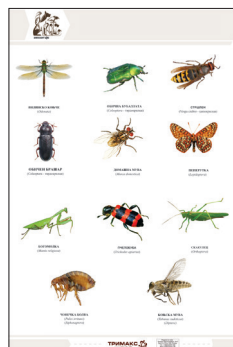
Димензије: 70x100 cm  
 Техничка спец.: Штампа – колор на папиру 150 g/m<sup>2</sup>, двострано пластифициран, причвршћен пластичним лајснама.  
 Садржина: На постеру је приказан комплетни пресек копривара (жарњача).



**БП122**

**Инсекти (бескичмењаци) (постер)**

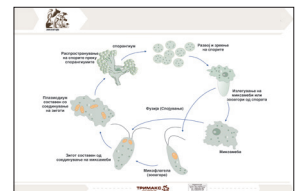
Димензије: 70x100 cm  
 Техничка спец.: Штампа – колор на папиру 150 g/m<sup>2</sup>, двострано пластифициран, причвршћен пластичним лајснама.  
 Садржина: На постеру је приказана група инсеката.



**БП123**

**Животици циклус гљиве бљуваре (постер)**

Димензије: 70x100 cm  
 Техничка спец.: Штампа – колор на папиру 150 g/m<sup>2</sup>, двострано пластифициран, причвршћен пластичним лајснама.  
 Садржина: На постеру је детаљно приказан животици циклус љигаве бљуваре.



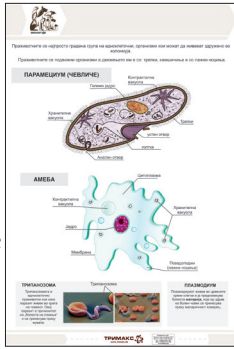
**БП124**

## Праживотиње (постер)

Димензије:  
70x100 cm

Техничка спец.: Штампа – колор на папиру 150 g/m<sup>2</sup>, двострано пластифициран, причвршћен пластичним лајснама.

Садржина: На постеру су илустрације парамецијума, амебе, трипанозоме и плазмодијума.



**БП125**

## Горила (постер)

Димензије:  
70x100 cm

Техничка спец.: Штампа – колор на папиру 150 g/m<sup>2</sup>, двострано пластифициран, причвршћен пластичним лајснама.

Садржина: На постеру су илустрације физиномије гориле, станишта и сл.



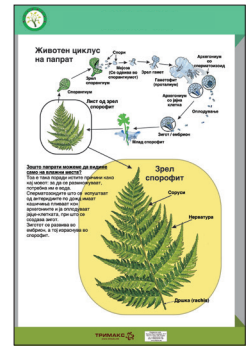
**БП126**

## Папрат (постер)

Димензије:  
70x100 cm

Техничка спец.: Штампа – колор на папиру 150 g/m<sup>2</sup>, двострано пластифициран, причвршћен пластичним лајснама.

Садржина: На илустрацијама постера су: папрат и њено опрашивање.



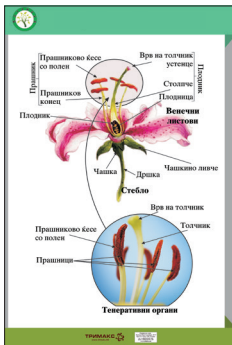
**БП127**

## Цвет брескве (постер)

Димензије:  
70x100 cm

Техничка спец.: Штампа – колор на папиру 150 g/m<sup>2</sup>, двострано пластифициран, причвршћен пластичним лајснама.

Садржина: Постер је са илустрацијама пресека бресквиног цвета и свих његових делова.



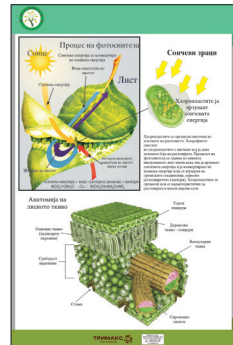
**БП128**

## Структура листа (постер)

Димензије:  
70x100 cm

Техничка спец.: Штампа – колор на папиру 150 g/m<sup>2</sup>, двострано пластифициран, причвршћен пластичним лајснама.

Садржина: Постер је са илустрацијама листа, попречног пресека и процеса фотосинтезе.



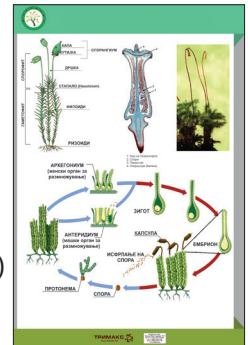
**БП129**

## Маховина (Bryophyta) (постер)

Димензије: 70x100 cm

Техничка спец.: Штампа – колор на папиру 150 g/m<sup>2</sup>, двострано пластифициран, причвршћен пластичним лајснама.

Садржина: Постер је са илустрацијама маховине и њеног размножавања.



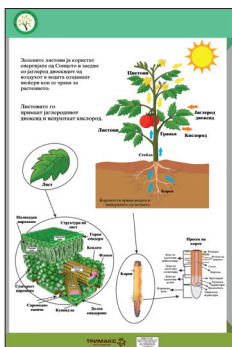
**БП130**

## Делови биљке (постер)

Димензије:  
70x100 cm

Техничка спец.: Штампа – колор на папиру 150 g/m<sup>2</sup>, двострано пластифициран, причвршћен пластичним лајснама.

Садржина: На постеру су илустрације делова биљке и њених карактеристика.



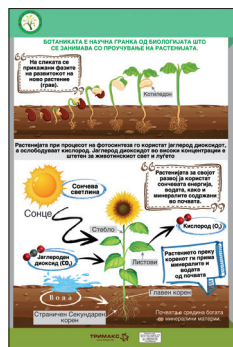
**БП131**

## Процес фотосинтезе (постер)

Димензије: 70x100 cm

Техничка спец.: Штампа – колор на папиру 150 g/m<sup>2</sup>, двострано пластифициран, причвршћен пластичним лајснама.

Садржина: На постеру је приказан процес фотосинтезе.



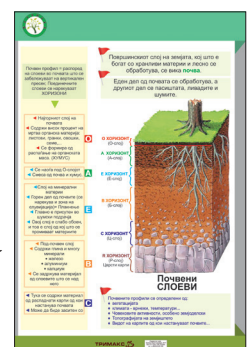
**БП132**

## Слојеви тла (постер)

Димензије:  
70x100 cm

Техничка спец.: Штампа – колор на папиру 150 g/m<sup>2</sup>, двострано пластифициран, причвршћен пластичним лајснама.

Садржина: На постеру су илустрације слојева тла и њихових карактеристика.



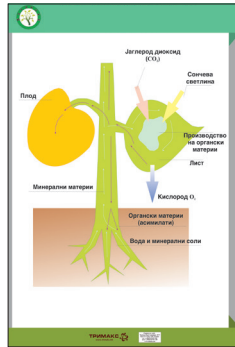
**БП133**

**Циклус исхране биљака (постер)**

Димензије: 70x100 cm

Техничка спец.: Штампа – колор на папиру 150 g/m<sup>2</sup>, двострано пластифициран, причвршћен пластичним лајснама.

Садржина: На постеру је дат детаљно приказан циклус исхране биљака.



**БП134**

**Листопадне и зимзелене биљке (постер)**

Димензије: 70x100 cm

Техничка спец.: Штампа – колор на папиру 150 g/m<sup>2</sup>, двострано пластифициран, причвршћен пластичним лајснама.

Садржина: На постеру су илустрације особина листопадних и зимзелених биљака.



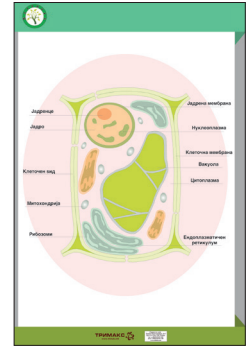
**БП135**

**Типична биљна ћелија (постер)**

Димензије: 70x100 cm

Техничка спец.: Штампа – колор на папиру 150 g/m<sup>2</sup>, двострано пластифициран, причвршћен пластичним лајснама.

Садржина: На постеру је дата илустрација типичне биљне ћелије.



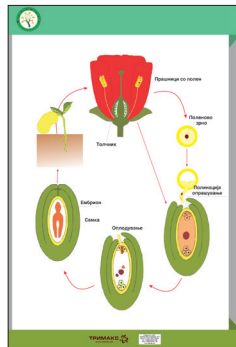
**БП136**

**Смена генерација код биљки са семењем (постер)**

Димензије: 70x100 cm

Техничка спец.: Штампа – колор на папиру 150 g/m<sup>2</sup>, двострано пластифициран, причвршћен пластичним лајснама.

Садржина: На постеру је илустрација смене генерација код биљки са семењем.



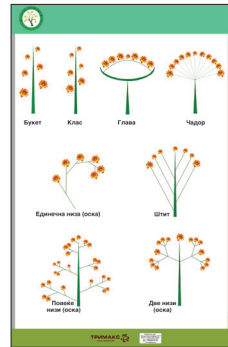
**БП137**

**Разне врсте цвасти (постер)**

Димензије: 70x100 cm

Техничка спец.: Штампа – колор на папиру 150 g/m<sup>2</sup>, двострано пластифициран, причвршћен пластичним лајснама.

Садржина: На постеру је дат приказ циклуса разних врста цвасти.



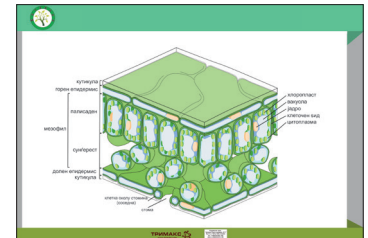
**БП138**

**Анатомија листа (постер)**

Димензије: 60x100 cm

Техничка спец.: Штампа – колор на папиру 150 g/m<sup>2</sup>, двострано пластифициран, причвршћен пластичним лајснама.

Садржина: На постеру је илустрација анатомије ткива листа.



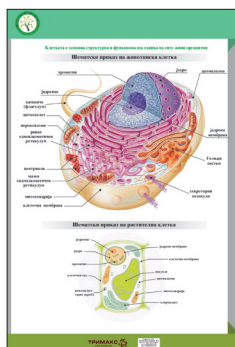
**БП139**

**Биљна и животињска ћелија (постер)**

Димензије: 70x100 cm

Техничка спец.: Штампа – колор на папиру 150 g/m<sup>2</sup>, двострано пластифициран, причвршћен пластичним лајснама.

Садржина: На постеру су шематски приказане животињска и биљна ћелија.



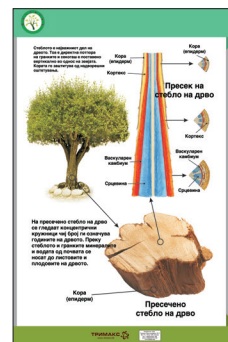
**БП140**

**Пресек стабла дрвета (постер)**

Димензије: 70x100 cm

Техничка спец.: Штампа – колор на папиру 150 g/m<sup>2</sup>, двострано пластифициран, причвршћен пластичним лајснама.

Садржина: Постер је са илустрацијом пресека стабла дрвета.



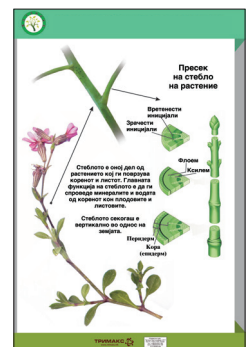
**БП141**

**Пресек стабла биљке (постер)**

Димензије: 60x100 cm

Техничка спец.: Штампа – колор на папиру 150 g/m<sup>2</sup>, двострано пластифициран, причвршћен пластичним лајснама.

Садржина: Постер је са илустрацијом пресека стабла биљке.



## Постери по поруџбини

1. Пресек речног рака (постер)
2. Пресек пужа (постер)
3. Жарњаци – бескичмењаци (постер)
4. Пресек наutilus (Nautilus) – постер
5. Грађа морског сунђера (постер)
6. Пресеци морског јежа и звезде (постер)
7. Пресеци кишне и цевасте глисте – бескичмењаци (постер)
8. Од јајета преко ларве до одрасле јединке – бескичмењаци (постер)
9. Делови жабе – бескичмењаци (постер)
10. Делови рибе – кичмењаци (постер)
11. Делови мачке и пса – кичмењаци (постер)
12. Делови кокошке – кичмењаци (постер)
13. Једноћелијске и вишећелијске животиње (постер)